

Stadt Zürich Tiefbauamt

Bauprojekt
Rämi- und Gloriastrasse
 Zürichberg- bis Sonneggstrasse und
 Rämi- bis Sternwartstrasse
 Rämistrasse, Gloria- bis Karl-Schmid-Strasse

Auflagepläne gemäss §16 StrG

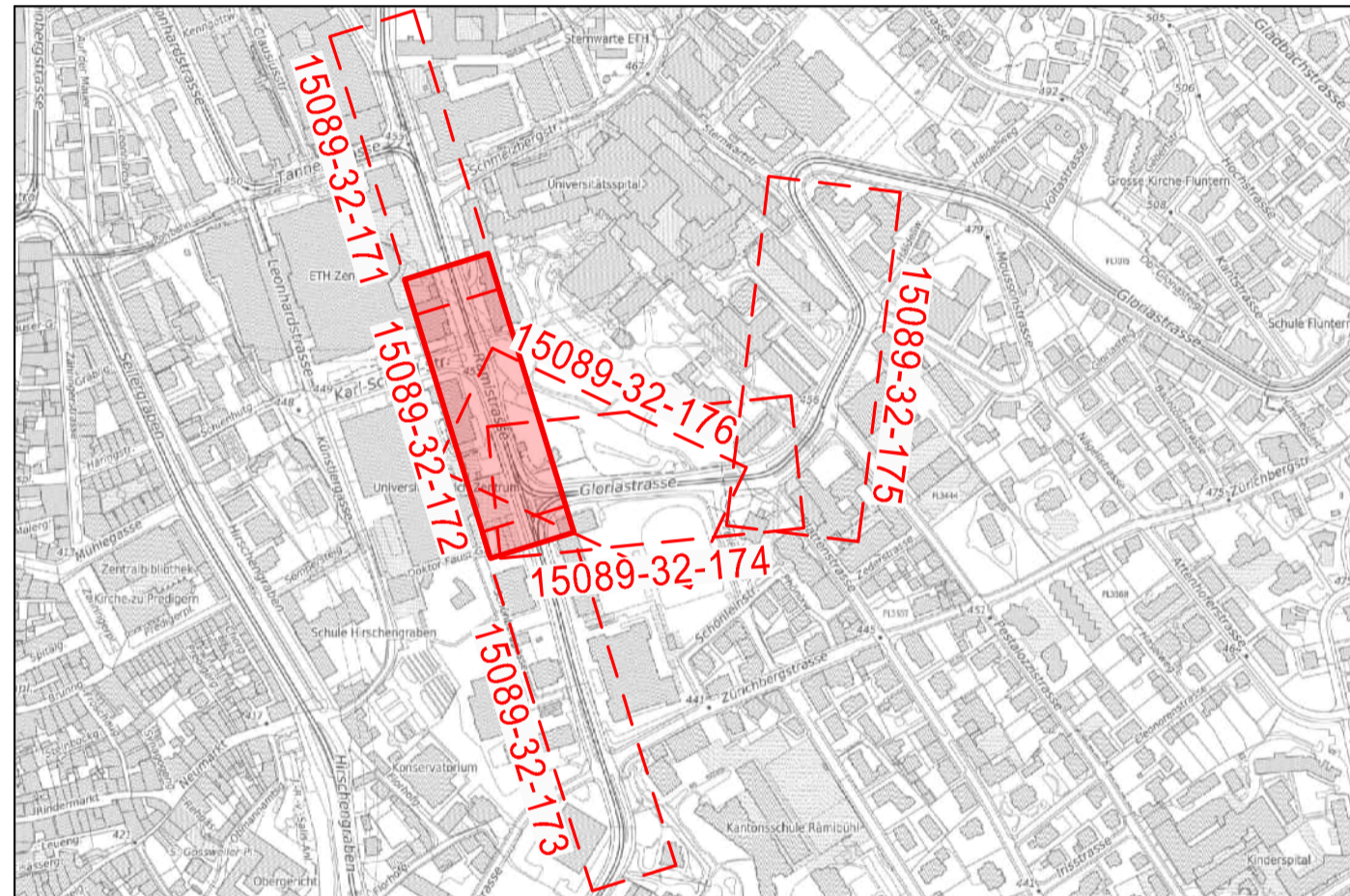
Situation 1 : 200

Projektiert durch: **EAG**
 Ausfertigung für: **15089-32-172**

Beauftragter: **BS / SW**
 Datum: **03.03.2023**
 Format: **45 / 168**
 TAZ Bau- Nr.: **15089**
 Plan- Nr.: **15089-32-172**

TAZ Projektleitung: **li**

Von Direktorin genehmigt, TAZ Projektleitung:

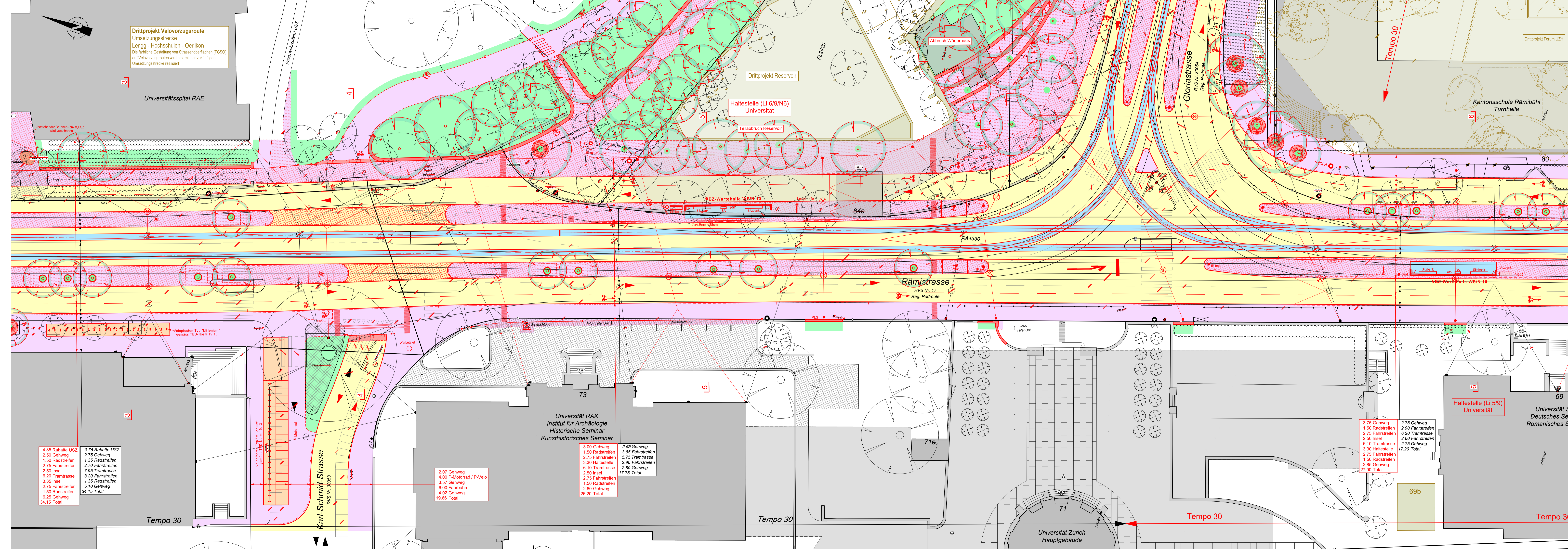


Legende	bestehend	projektiert
Strassenflächen	[Symbol]	[Symbol]
Fussgängerflächen	[Symbol]	[Symbol]
Grünflächen	[Symbol]	[Symbol]
Pflasterung	[Symbol]	[Symbol]
Chaussierung	[Symbol]	[Symbol]
VBZ - Anlagen	[Symbol]	[Symbol]
Gebäude	[Symbol]	[Symbol]
Fremdprojekt	[Symbol]	[Symbol]
Randstein	[Symbol]	[Symbol]
Randsteinabsenkungen	[Symbol]	[Symbol]
Belagsrampe ohne Anschlag	[Symbol]	[Symbol]
Züri-Bord	[Symbol]	[Symbol]
Bundstein	[Symbol]	[Symbol]
Bord- und Wasserstein	[Symbol]	[Symbol]
Stellplatte	[Symbol]	[Symbol]
Belagsgrenze	[Symbol]	[Symbol]
Baum / Baumkranz	[Symbol]	[Symbol]
Mauern, Treppen	[Symbol]	[Symbol]
öffentliche Beleuchtung	[Symbol]	[Symbol]
Inselschutzpfosten (IP)	[Symbol]	[Symbol]
Verkehrsregulierungsanlage (VRA)	[Symbol]	[Symbol]
Parkuhr / VKT	[Symbol]	[Symbol]
Hauseingang	[Symbol]	[Symbol]
private Zu- + Wegfahrt	[Symbol]	[Symbol]
Grenzkante / Grenzlinie	[Symbol]	[Symbol]
Markierungen:		
Fussgängerstreifen	[Symbol]	[Symbol]
kein Vortritt	[Symbol]	[Symbol]
Parkplätze öffentlich (P)	[Symbol]	[Symbol]
Parkplätze privat (PP)	[Symbol]	[Symbol]
Bushaltestelle	[Symbol]	[Symbol]
Taktil-visuelle Markierung	[Symbol]	[Symbol]

Baum - Bilanz	Bestehend	Fallen	Pflanzen	Bilanz	Differenz
Universitätsstrasse	0	0	1	1	+1
Rämistrasse	14	13	29	30	+16
Gloriastrasse	33	33	42	42	+9
Freiestrasse	0	0	2	2	+2
Parkschale	55	55	111	111	+56
Total Bäume	102	101	185	186	+84
Privatgrund	-	23	10	-	-13

Bäume sind wertvolle Bestandteile des Stadtraums. Sie erfüllen ökologische, gestalterische und soziale Aufgaben. Sanierungen des öffentlichen Grundes werden mit grösstmöglicher Rücksicht auf den Baumbestand ausgeführt. Unausweichliche Fällungen basieren auf einer fachlichen Beurteilung.

Parkplatz-Bilanz	Parkplatz weisgebührenpflichtig (P-weiss)			Parkplatz "Blaue Zone" (P-weiss)			Parkplatz "Motorrad" (P-blau)			Velo-Parkplatz (P-Velo)		
	Best.	Proj.	Diff.	Best.	Proj.	Diff.	Best.	Proj.	Diff.	Best.	Proj.	Diff.
Rämistrasse	0	0	0	0	0	0	0	0	0	48	44	-4
Karl-Schmid-Strasse	0	0	0	0	0	43	16	-27	0	44	+44	
Gloriastrasse	0	0	0	0	0	0	0	0	0	36	+36	
Pestalozzistrasse	0	0	0	0	0	19	15	-4	0	14	+14	
Total	0	0	0	0	0	62	31	-31	48	138	+90	



4.85 Rabatte USZ
 2.50 Gehweg
 1.50 Radstreifen
 2.75 Fahrstreifen
 2.50 Insel
 6.20 Tramtrasse
 3.35 Insel
 2.75 Fahrstreifen
 1.50 Radstreifen
 6.25 Gehweg
 34.15 Total

9.75 Rabatte USZ
 2.75 Gehweg
 1.35 Radstreifen
 2.70 Fahrstreifen
 7.95 Tramtrasse
 3.20 Fahrstreifen
 1.35 Radstreifen
 5.10 Gehweg
 34.15 Total

3.00 Gehweg
 1.50 Radstreifen
 2.75 Fahrstreifen
 3.30 Haltestelle
 6.10 Tramtrasse
 2.50 Insel
 2.75 Fahrstreifen
 1.50 Radstreifen
 2.80 Gehweg
 19.66 Total

2.07 Gehweg
 4.00 P-Motorrad / P-Velo
 3.57 Gehweg
 6.00 Fahrbahn
 4.02 Gehweg
 19.66 Total

2.65 Gehweg
 3.65 Fahrstreifen
 5.75 Tramtrasse
 2.90 Fahrstreifen
 2.80 Gehweg
 17.75 Total

3.75 Gehweg
 1.50 Radstreifen
 2.75 Fahrstreifen
 6.10 Tramtrasse
 3.30 Haltestelle
 2.75 Fahrstreifen
 1.50 Radstreifen
 2.85 Gehweg
 27.00 Total

2.75 Gehweg
 2.90 Fahrstreifen
 6.20 Tramtrasse
 2.60 Fahrstreifen
 2.75 Gehweg
 17.20 Total

3.75 Gehweg
 1.50 Radstreifen
 2.75 Fahrstreifen
 6.10 Tramtrasse
 3.30 Haltestelle
 2.75 Fahrstreifen
 1.50 Radstreifen
 2.85 Gehweg
 27.00 Total

2.75 Gehweg
 2.90 Fahrstreifen
 6.20 Tramtrasse
 2.60 Fahrstreifen
 2.75 Gehweg
 17.20 Total

3.75 Gehweg
 1.50 Radstreifen
 2.75 Fahrstreifen
 6.10 Tramtrasse
 3.30 Haltestelle
 2.75 Fahrstreifen
 1.50 Radstreifen
 2.85 Gehweg
 27.00 Total

2.75 Gehweg
 2.90 Fahrstreifen
 6.20 Tramtrasse
 2.60 Fahrstreifen
 2.75 Gehweg
 17.20 Total

3.75 Gehweg
 1.50 Radstreifen
 2.75 Fahrstreifen
 6.10 Tramtrasse
 3.30 Haltestelle
 2.75 Fahrstreifen
 1.50 Radstreifen
 2.85 Gehweg
 27.00 Total

2.75 Gehweg
 2.90 Fahrstreifen
 6.20 Tramtrasse
 2.60 Fahrstreifen
 2.75 Gehweg
 17.20 Total

3.75 Gehweg
 1.50 Radstreifen
 2.75 Fahrstreifen
 6.10 Tramtrasse
 3.30 Haltestelle
 2.75 Fahrstreifen
 1.50 Radstreifen
 2.85 Gehweg
 27.00 Total

2.75 Gehweg
 2.90 Fahrstreifen
 6.20 Tramtrasse
 2.60 Fahrstreifen
 2.75 Gehweg
 17.20 Total